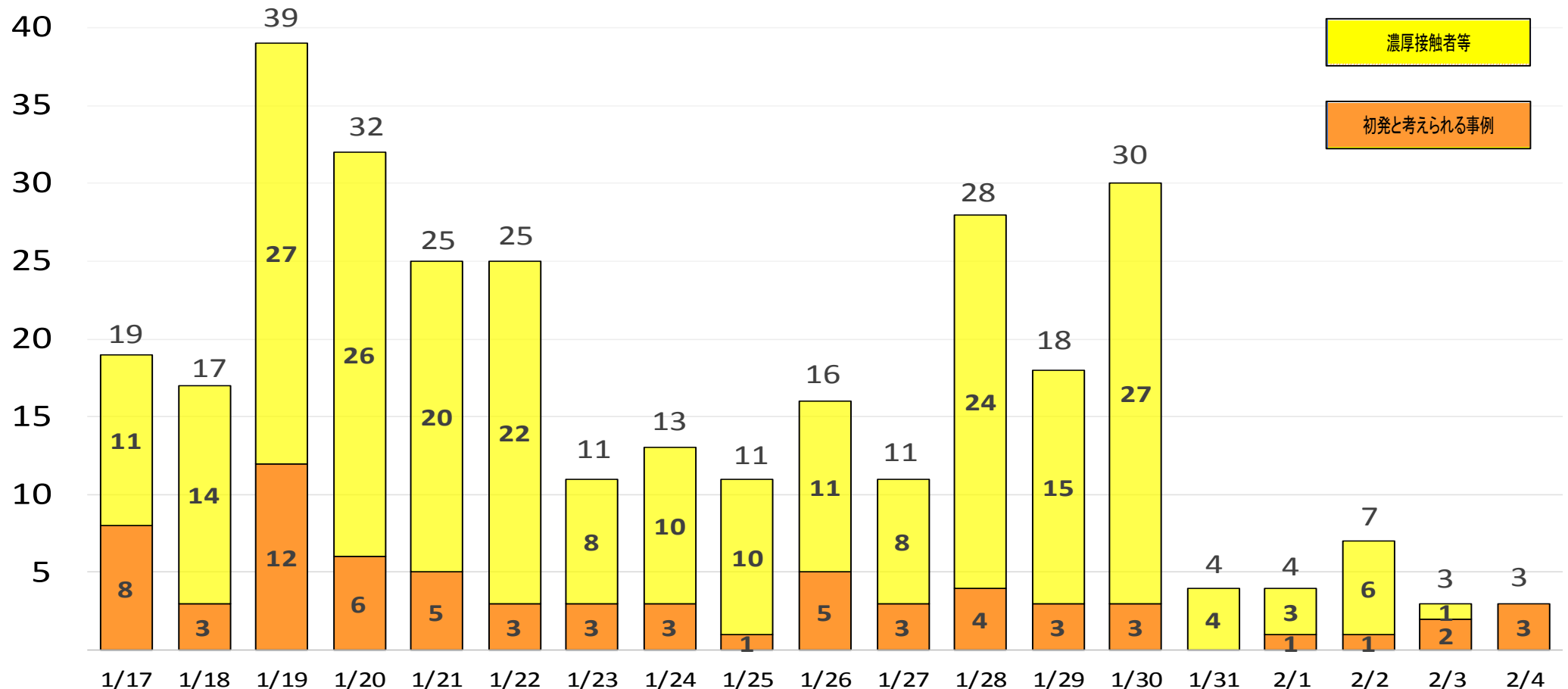


# 知事記者会見

新型コロナウイルス感染症への対応について

令和3年2月5日

# 現状について《県内の感染状況について》



公表日	1/17	1/18	1/19	1/20	1/21	1/22	1/23	1/24	1/25	1/26	1/27	1/28	1/29	1/30	1/31	2/1	2/2	2/3	2/4
感染者数 (人)	19	17	39	32	25	25	11	13	11	16	11	28	18	30	4	4	7	3	3
1週間計 (人)	212	207	222	216	202	190	168	162	156	133	112	115	108	127	118	111	102	94	69

# 現状について《県内の感染状況について》

## 《主要な指標の状況》 ※2/4公表時点

【県全体】

			1/17	1/18	1/19	1/20	1/21	1/22	1/23	1/24	1/25	1/26	1/27	1/28	1/29	1/30	1/31	2/1	2/2	2/3	2/4
病床の 逼迫具合(日)	病床 全体	最大	52.4%	48.6%	48.4%	47.3%	48.6%	47.8%	46.1%	45.3%	45.1%	44.1%	39.2%	38.5%	37.0%	33.7%	33.0%	33.0%	32.3%	29.9%	29.7%
		確保	57.5%	53.3%	53.1%	51.9%	53.3%	52.5%	50.6%	49.7%	49.4%	48.3%	43.3%	42.5%	40.8%	37.0%	36.2%	36.2%	35.4%	32.8%	35.6%
	重症者 用病床	最大	14.8%	22.2%	25.9%	18.5%	18.5%	7.4%	7.4%	3.7%	3.7%	3.7%	3.7%	3.7%	3.7%	7.4%	7.9%	7.9%	7.9%	7.9%	7.9%
		確保	20.0%	30.0%	35.0%	25.0%	25.0%	10.0%	10.0%	5.0%	5.0%	5.0%	5.0%	5.0%	5.0%	10.0%	7.9%	7.9%	7.9%	7.9%	7.9%
新規報告者数 (10万/週)			16.0人	15.6人	16.7人	16.3人	15.2人	14.3人	12.7人	12.2人	11.8人	10.0人	8.4人	8.7人	8.1人	9.6人	8.9人	8.4人	7.7人	7.1人	5.2人
療養者数(10万人/日) (入院+宿泊+自宅)			32.6人	30.4人	30.6人	29.8人	30.4人	29.0人	27.1人	24.8人	23.4人	22.5人	20.2人	21.7人	20.2人	20.6人	18.6人	18.1人	17.7人	16.7人	16.5人

【長崎市】 ※病床の逼迫具合は西彼保健所と同(同医療圏内のため)

			1/17	1/18	1/19	1/20	1/21	1/22	1/23	1/24	1/25	1/26	1/27	1/28	1/29	1/30	1/31	2/1	2/2	2/3	2/4
病床の 逼迫具合(日)	病床 全体	最大	83.2%	73.6%	72.8%	71.2%	76.0%	68.8%	61.6%	59.2%	60.0%	60.8%	56.0%	56.8%	50.4%	39.3%	35.0%	35.0%	33.6%	32.1%	32.1%
		確保	83.2%	73.6%	72.8%	71.2%	76.0%	68.8%	61.6%	59.2%	60.0%	60.8%	56.0%	56.8%	50.4%	39.3%	35.0%	35.0%	33.6%	32.1%	32.1%
新規報告者数 (10万/週)			26.0人	25.5人	26.9人	25.5人	23.5人	23.0人	19.9人	19.2人	18.0人	15.0人	11.9人	9.5人	8.7人	8.7人	7.3人	7.0人	4.6人	3.6人	2.9人
療養者数(10万人/日) (入院+宿泊+自宅)			53.4人	48.8人	51.2人	49.5人	51.2人	46.6人	40.3人	40.3人	35.2人	35.2人	31.1人	31.5人	26.4人	22.3人	18.0人	16.5人	15.5人	13.8人	14.3人

【佐世保市】 ※病床の逼迫具合は県北保健所と同(同医療圏内のため)

			1/17	1/18	1/19	1/20	1/21	1/22	1/23	1/24	1/25	1/26	1/27	1/28	1/29	1/30	1/31	2/1	2/2	2/3	2/4
病床の 逼迫具合(日)	病床 全体	最大	63.6%	65.9%	68.2%	65.9%	67.0%	71.6%	73.9%	76.1%	75.0%	73.9%	68.2%	65.9%	69.3%	67.7%	67.7%	68.8%	66.7%	64.5%	62.4%
		確保	63.6%	65.9%	68.2%	65.9%	67.0%	71.6%	73.9%	76.1%	75.0%	73.9%	68.2%	65.9%	69.3%	67.7%	67.7%	68.8%	66.7%	64.5%	62.4%
新規報告者数 (10万/週)			8.1人	7.7人	10.9人	12.5人	14.6人	16.2人	17.0人	18.2人	20.2人	17.8人	17.4人	23.0人	23.9人	31.5人	30.3人	27.1人	28.3人	26.7人	19.0人
療養者数(10万人/日) (入院+宿泊+自宅)			24.3人	22.2人	21.0人	21.8人	24.3人	24.7人	26.7人	24.3人	27.1人	27.5人	26.3人	34.0人	37.6人	46.1人	45.7人	46.1人	47.3人	46.9人	45.7人

		国ステージⅢ基準	国ステージⅣ基準	県ステージ3基準	県ステージ4基準	県ステージ5基準
病床の 逼迫具合(日)	病床全体	最大20%以上 確保25%以上	最大50%以上	確保25%以上	確保50%以上	最大50%以上
	重症者 用病床	最大20%以上 確保25%以上	最大50%以上	確保25%以上	確保50%以上	最大50%以上
新規報告者数 (10万/週)		15人以上	25人以上	6.78人(90人/週)以上	14.55人(193人/週)以上	22.84人(303人/週)以上
療養者数(10万人/日) (入院+宿泊+自宅)		15人以上	25人以上	10.56人(140人/日)以上	21.33人(283人/日)以上	37.31人(495人/日)以上

# 現状について《入院医療の状況について》

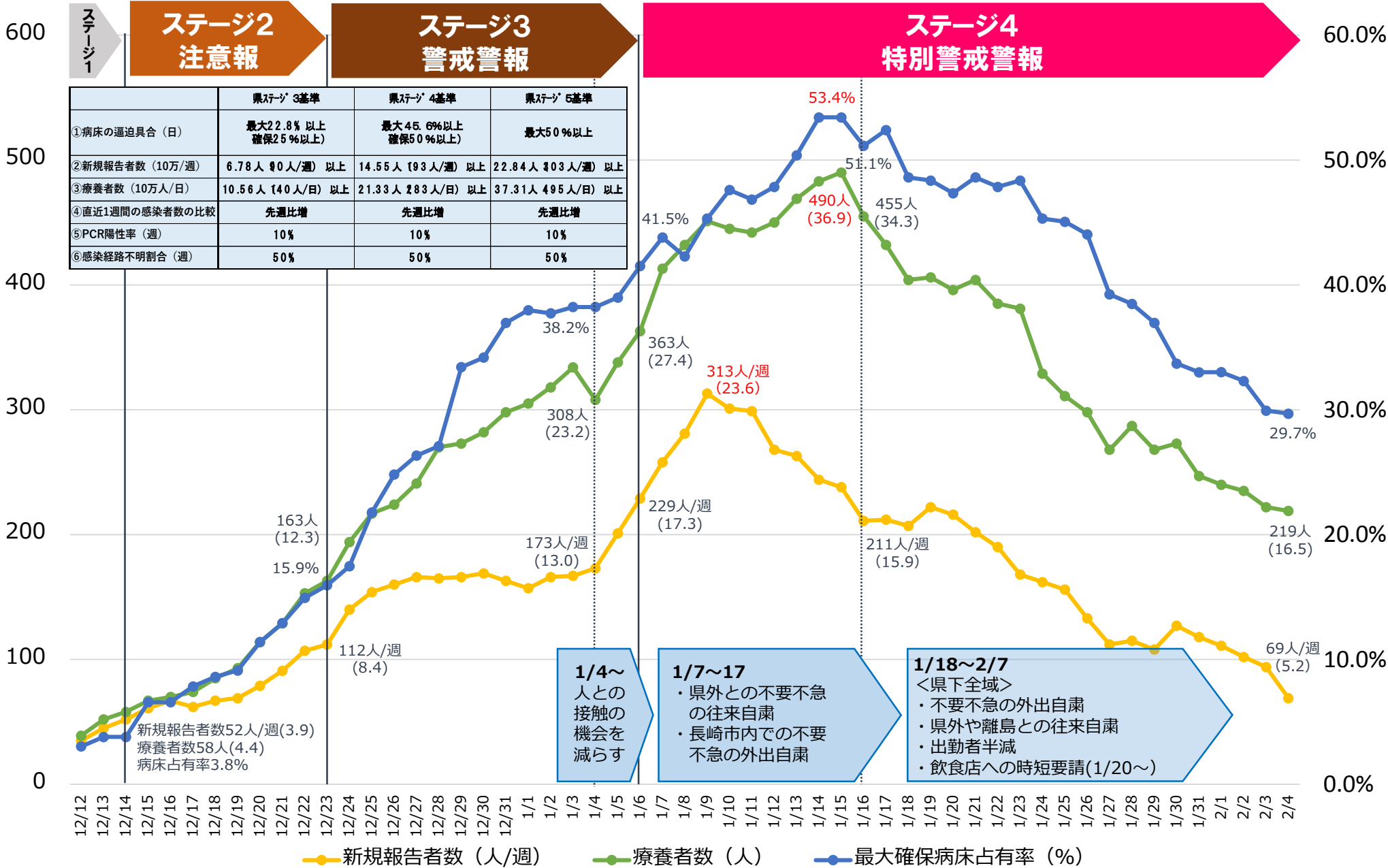
## 2月4日公表時点の確保病床数と入院患者数（医療圏別）

医療圏		長崎	佐世保 県北	県央	県南	本土 計	五島	上五島	壱岐	対馬	合計
病床数	現在	140	93	74	28	335	4	4	4	4	351
	最大	140	93	74	28	335	23	17	21	25	421
入院患者数 (現在の占有率)		45 (32.1%)	58 (62.4%)	18 (24.3%)	3 (10.7%)	124 (37.0%)	0 (0.0%)	0 (0.0%)	1 (25.0%)	0 (0.0%)	125 (35.6%)

フェーズ	4		1	1	1	1	
------	---	--	---	---	---	---	--

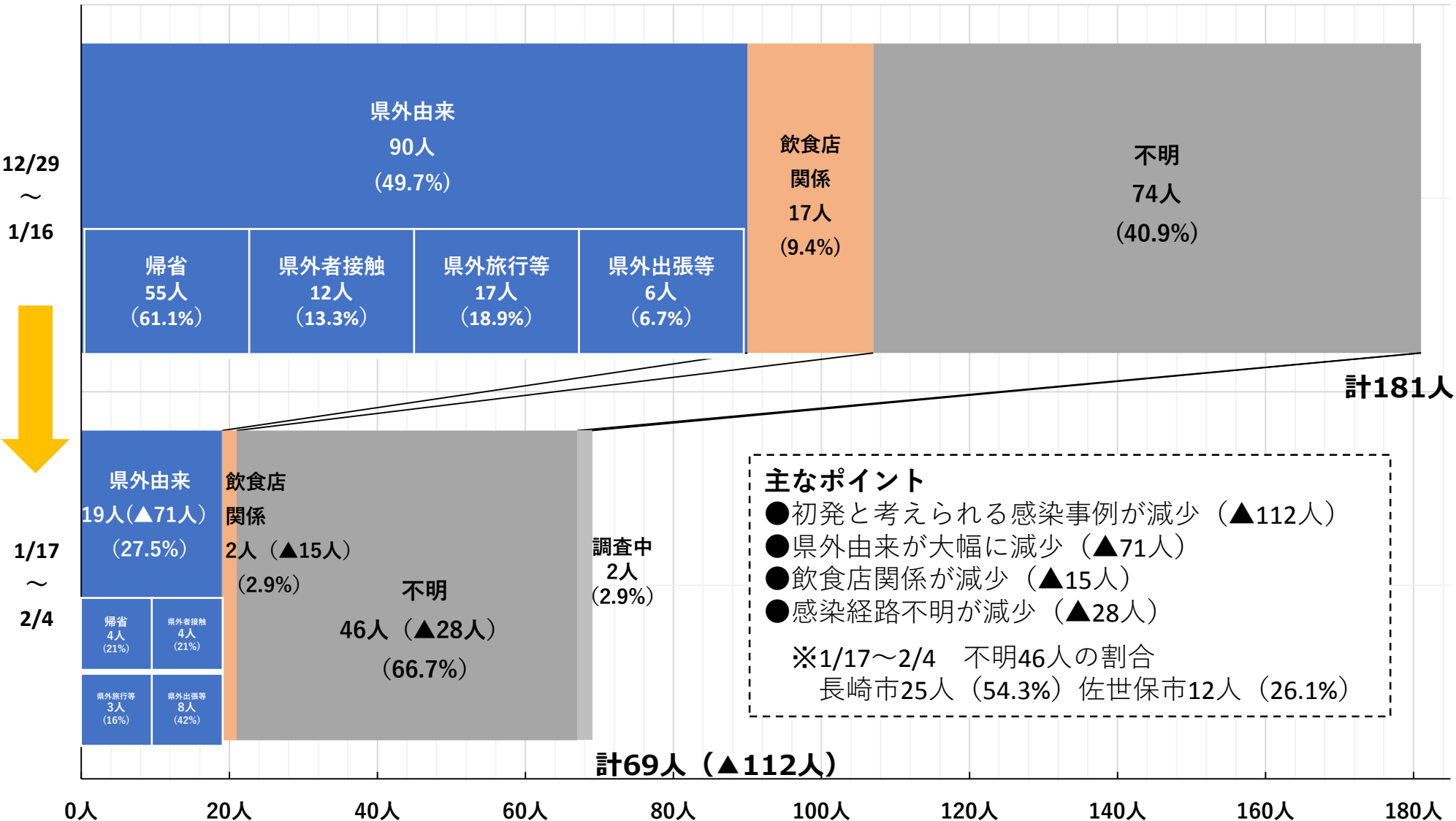
- 入院患者：**重症3名**、中等症・軽症122名
- 宿泊施設療養者数等：94名
- 回復者数：1,292名
- 死亡者数：32名（殆どが病院・介護施設のクラスター関連、80代以上が約8割）

# 各指標と感染段階(ステージ)の推移



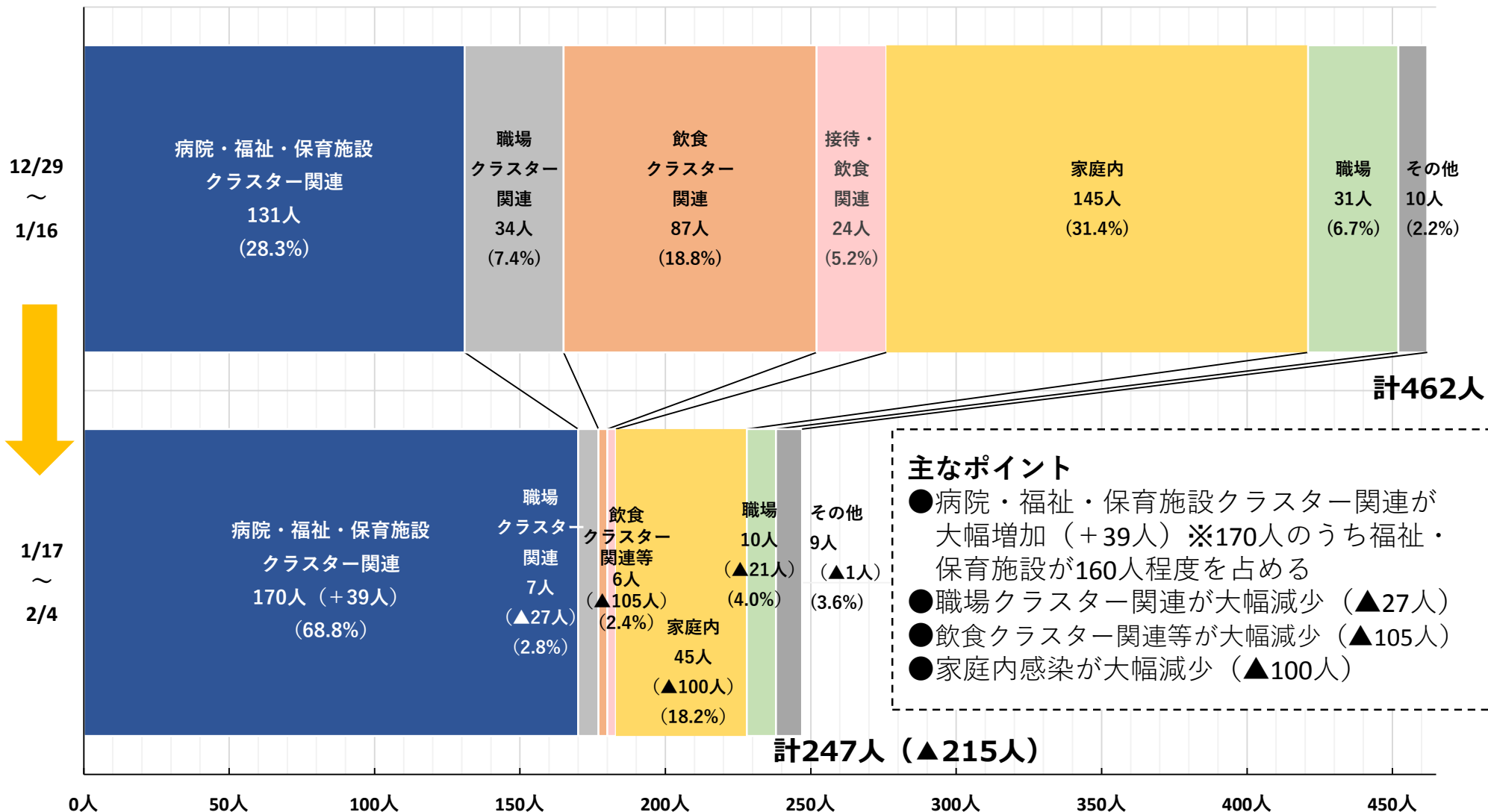
# 県内発生事例の分析について

## 初発と考えられる感染事例内訳の推移



# 県内発生事例の分析について

## 初発と考えられる感染事例を除いた内訳の推移



# 県内発生事例の分析について

## 《市町別発生件数（1/17～2/4 公表分）》

※国分科会基準：ステージⅢ 15人／10万人／週  
ステージⅣ 25人／10万人／週

市町名	感染者数	発生割合	/人口10万 /週
長崎市	122人	38.6%	2.9人
佐世保市	133人	42.1%	19.0人
島原市	0人	—	—
諫早市	10人	3.2%	3.0人
大村市	5人	1.6%	1.1人
平戸市	8人	2.5%	6.7人
松浦市	0人	—	—
対馬市	7人	2.2%	—
壱岐市	0人	—	—
五島市	3人	0.9%	—
西海市	4人	1.3%	3.7人

市町名	感染者数	発生割合	/人口10万 /週
雲仙市	1人	0.3%	2.4人
南島原市	0人	—	—
長与町	12人	3.8%	—
時津町	4人	1.3%	—
東彼杵町	0人	—	—
川棚町	3人	0.9%	—
波佐見町	2人	0.6%	6.9人
小値賀町	0人	—	—
佐々町	2人	0.6%	—
新上五島町	0人	—	—
県全体	316人	—	5.2人



# 人流の状況について(県内)

## 《通勤時間帯の状況》

▼ 出勤者の半減を要請

(出典) KDDI Location Analyzer

前年同月平日・休日 平均との比較 (%)	1/15 (金)	1/17 (日)	1/18 (月)	1/20 (水)	1/22 (金)	1/24 (日)	1/25 (月)	1/27 (水)	1/29 (金)	1/31 (日)	2/1 (月)
長崎駅周辺 (8:00~8:30)	△33.4	△52.6	△34.6	△27.4	△35.2	△53.1	△33.9	△26.2	△35.6	△53.0	△18.6
佐世保駅周辺 (8:00~8:30)	△55.0	△56.9	△29.2	△32.1	△33.3	△60.1	△42.3	△44.8	△46.6	△56.0	△19.2

## 《日中の状況》

長崎市緊急事態宣言

▼ 県内全域での外出自粛要請

(出典) NTTドコモ モバイル空間統計

前年同月平日・休日 平均との比較 (%)	1/15 (金)	1/17 (日)	1/18 (月)	1/20 (水)	1/22 (金)	1/24 (日)	1/25 (月)	1/27 (水)	1/29 (金)	1/31 (日)	2/1 (月)
長崎駅周辺 (15時時点)	△15.4	△40.2	△21.6	△22.2	△19.9	△35.3	△21.5	△19.4	△20.8	△35.9	△21.1
浜町アーケード周辺 (15時時点)	△11.5	△32.4	△20.8	△19.6	△18.1	△31.6	△17.9	△17.6	△18.0	△28.1	△22.4
佐世保四ヶ町周辺 (15時時点)	△12.6	△27.8	△19.7	△23.8	△17.0	△31.9	△18.5	△19.9	△17.6	△28.9	△20.9

## 《夜間の状況》

▼ 飲食店等への時短営業要請

(出典) KDDI Location Analyzer

前年同月平日・休日 平均との比較 (%)	1/15 (金)	1/17 (日)	1/18 (月)	1/20 (水)	1/22 (金)	1/24 (日)	1/25 (月)	1/27 (水)	1/29 (金)	1/31 (日)	2/1 (月)
思案橋周辺 (21:00~21:30)	△54.8	△77.2	△73.2	△76.1	△76.5	△86.0	△78.3	△77.6	△78.0	△83.1	△67.9
佐世保四ヶ町周辺 (21:00~21:30)	△30.4	△70.5	△57.2	△71.5	△68.9	△77.5	△75.0	△78.3	△69.0	△80.7	△72.5

# 人流の状況について(県外との往来)

## 《県内から県外への移動》

▼ 県外・離島との往来自粛

※各事業者の報告をもとに作成

前年同日比(%)	1/15 (金)	1/17 (日)	1/18 (月)	1/20 (水)	1/22 (金)	1/24 (日)	1/25 (月)	1/27 (水)	1/29 (金)	1/30 (土)	1/31 (日)
航空路	△80.5	△82.6	△87.8	△85.0	△85.2	△88.2	△89.1	△87.1	△85.8	△85.3	△82.2
航路	△47.6	△70.3	△69.1	△64.2	△65.7	△79.0	△31.6	△67.4	△68.4	△72.8	△67.2
高速バス	△76.9	△84.2	△79.9	△80.7	△80.7	△86.9	△80.6	△84.0	△81.6	△88.8	△87.0

## 《県外から県内への移動》

前年同日比(%)	1/15 (金)	1/17 (日)	1/18 (月)	1/20 (水)	1/22 (金)	1/24 (日)	1/25 (月)	1/27 (水)	1/29 (金)	1/30 (土)	1/31 (日)
航空路	△85.8	△84.4	△84.4	△86.5	△90.4	△87.5	△85.7	△85.4	△88.8	△89.0	△87.1
航路	△58.5	△74.3	△58.9	△55.5	△60.0	△78.5	△29.3	△61.7	△57.5	△75.1	△76.7
高速バス	△82.3	△80.2	△80.6	△79.7	△83.8	△84.8	△85.2	△82.1	△83.4	△87.9	△85.8

## 《感染状況》

○ **新規感染者数は減少傾向で推移し、全ての基準において県ステージ4の水準を下回っている状況**

・新規報告者数(10万人/週): 16.0人⇒5.2人

・最大確保病床占有率: 52.4%⇒29.7%

・療養者数(10万人/日): 32.6人⇒16.5人 ※ 1月17日と2月4日公表分を比較

○ **初発と考えられる感染事例では、県外由来や飲食店関係が大幅に減少**

県外由来: ▲71人 飲食店関係: ▲15人

○ **2次感染事例では飲食や家庭内感染が大幅に減少しているが、福祉施設での大規模クラスターが複数発生**

飲食関連等: ▲105人 家庭内: ▲100人 病院・福祉施設等: +39人

※ 12月29日～1月16日と1月17日～2月4日公表分を比較

## 《県全体・長崎市・佐世保市における感染状況》

( )は宣言時点

主な指標	国ステージⅢ	国ステージⅣ	県全体	長崎市	佐世保市
①病床の逼迫 具合	最大20%以上 確保25%以上	最大50%以上	29.7%	32.1% (83.2%)	62.4%
②新規報告数 (10万人/週)	15人以上	25人以上	5.2人	2.9人 (26.0人)	19.0人
③療養者数 (10万人/日)	15人以上	25人以上	16.5人	14.3人 (53.4人)	45.7人

- 県全体では、**病床占有率、療養者数**が**国ステージⅢ**にあり、**新規報告数**は**国ステージⅢ**を下回る状況
- 長崎市では、**新規感染者数**が**減少傾向**で推移しており、全ての指標において**国ステージⅣ**を下回っているが、**病床占有率**は依然として**県平均を上回**っており、**継続した取組が必要**
- 佐世保市では、福祉施設等での大規模クラスターにより、**病床占有率、療養者数**が**国ステージⅣ**を**超過**しており、**継続した取組が必要**

# 現状のまとめ

## 《行動変容》

- ・ 県外や離島への往来自粛要請後(1/18～)の人流は、**県外との往来で対前年比約8割減、離島は約6割減**
- ・ 出勤者の半減要請後(1/18～)の**通勤時間帯**の人流は、**対前年比約3～4割減、日中の人流は約2割減**
- ・ 飲食店等への営業時間短縮要請後(1/20～)の**夜間の人流**は、**対前年比約8割減**

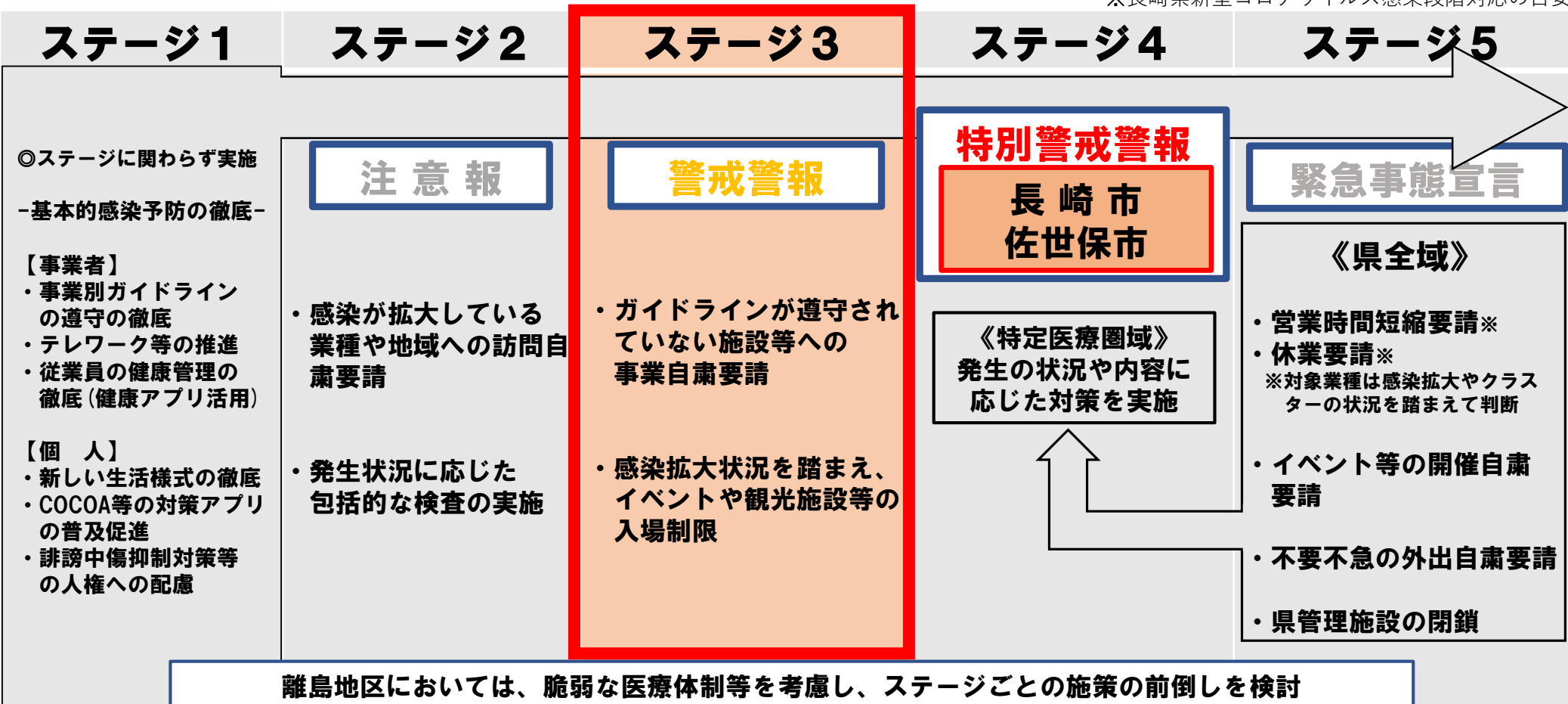
## 《評価》

1月18日以降の更なる対策の効果等により、県全体の感染状況は**県ステージ3の基準まで改善**してきており、大きなクラスターの発生がなければ今後も改善傾向で推移することが予想されるが、**更なる感染抑制のためには持続的な対策が必要**

# ステージの判断等について (2/8~)

- ・ 県下の感染段階を【ステージ4】から【**ステージ3**】に切り替え
- ・ 病床がひっ迫している**長崎市・佐世保市**では、**特別警戒警報**を**継続**
- ・ 県下の飲食店等への**時短要請**を終了
- ・ **長崎市**の**緊急事態宣言**を**解除**し、**運動施設等への時短協力依頼**を終了

※長崎県新型コロナウイルス感染段階対応の目安



# 引き続きのお願い

## 《県民の皆様へ》

- 1** 3月7日までの間、**県外との不要不急の往来自粛**をお願いします。
- 2** **長崎市・佐世保市**では2月21日まで、**不要不急の外出自粛**をお願いします。
- 3** その他の地域でも、外出時には、場面の切り替わりや共用部分(蛇口やドアノブ等)への接触に注意し、こまめな消毒に努めてください。
- 4** 特に**飲食や高齢者等との接触**の際には、**感染防止に最大限の注意**を払ってください。

# 引き続きのお願い

## 《事業者の皆様へ》

**1** 福祉施設や飲食店等におけるクラスターの発生を防止するため、**N-CHATの積極的な活用**をお願いします。

⇒ N-CHAT導入施設に対しては、1人でも嗅覚・味覚異常の入力があった場合、施設管理者に対して直接アラートメールによる注意喚起を行います。

**2** 事業者や団体向けに、自主的なPCR検査の実施、N-CHATの活用方法等に関する、**電話相談窓口を開設**しますので、積極的な活用をお願いします。

開設予定：2月8日  
実施主体：県薬剤師会

**3** 医療機関や福祉施設の職員等に対する定期的な**PCR検査を実施**しますので、ご協力をお願いします。

⇒ 県と長崎市は実施中、佐世保市は実施に向けて調整中

**4** 在宅勤務等の一層の推進にご協力をお願いします。



# その他

## 《医療体制の充実》

- ① フェーズ4(感染ピーク時)の新型コロナ患者**受入病床を更に確保しました。** 【最大確保病床数】  
395床 → 421床(26床増)
- ② 新型コロナ患者受入病床を効率的に活用するため、県全体で退院基準を明確化して、**後方支援医療機関での受け入れを促進**します。

## 《その他の支援策》

- ③ 飲食店等に対する時短要請等に伴い、**経済上大きな影響が生じた事業者(協力金の支給対象事業者を除く)の皆様への支援策を検討**します。

## 長崎県受診・相談センター

電話番号 0120-409-745  
(土日祝日含む 24時間)

## 長崎県新型コロナウイルス関連人権相談窓口

電話番号 095-894-3184  
相談日時 毎週月～金曜日  
午前9時～午後5時45分  
(水曜日は午後8時まで)

### 【N-CHAT(健康管理アプリ)】



N-CHAT 検索

### 【COCOA(接触確認アプリ)】

iPhoneの方はこちら



Androidの方はこちら



COCOA 検索